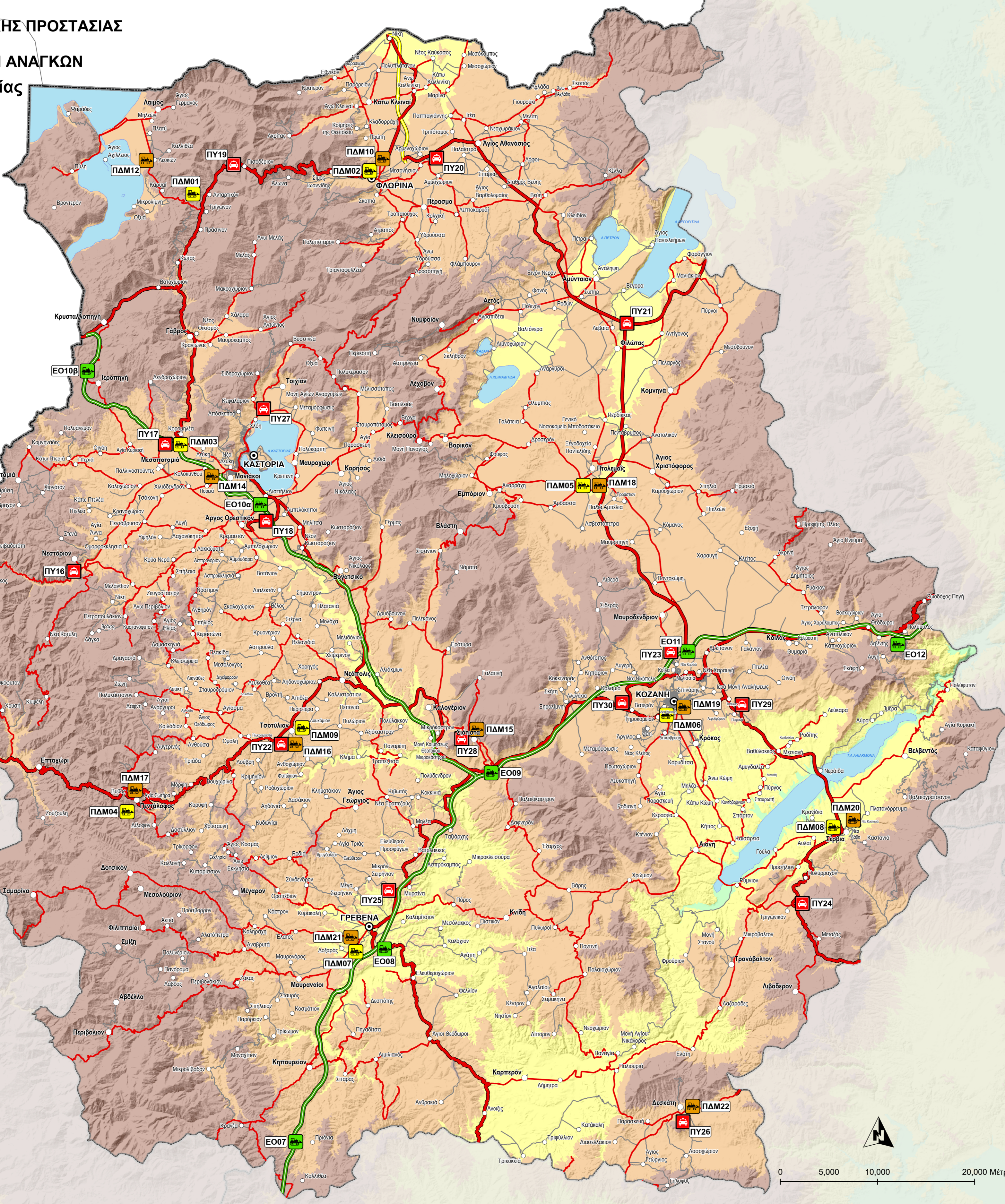




**ΓΕΝΙΚΗ ΓΡΑΜΜΑΤΕΙΑ ΠΟΛΙΤΙΚΗΣ ΠΡΟΣΤΑΣΙΑΣ  
ΔΙΕΥΘΥΝΣΗ ΣΧΕΔΙΑΣΜΟΥ  
& ΑΝΤΙΜΕΤΩΠΙΣΗΣ ΕΚΤΑΚΤΩΝ ΑΝΑΓΚΩΝ**

**Περιφέρεια Δυτικής Μακεδονίας**

Χειμερινή Περίοδος 2023-2024  
1η Έκδοση 11-12-2023



**ΥΠΟΜΝΗΜΑ**

- Θέσεις**
- ΕΓΝΑΤΙΑ ΟΔΟΣ
- Δ.Τ.Ε. ΠΕΡΙΦΕΡΕΙΑΣ ΔΥΤΙΚΗΣ ΜΑΚΕΔΟΝΙΑΣ
- Δ.Τ.Ε. ΠΕΡΙΦΕΡΕΙΑΚΩΝ ΕΝΟΤΗΤΩΝ
- ΠΥΡΟΣΒΕΣΤΙΚΗ
- Οδικό δίκτυο (Αρμοδιότητες)**
- Δ.Τ.Ε. ΠΕΡΙΦΕΡΕΙΑΚΩΝ ΕΝΟΤΗΤΩΝ
- Δ.Τ.Ε. ΠΕΡΙΦΕΡΕΙΑΣ ΔΥΤΙΚΗΣ ΜΑΚΕΔΟΝΙΑΣ
- ΕΓΝΑΤΙΑ ΟΔΟΣ Α.Ε.
- ΕΥΔΕ ΜΑΚΕΔΟΝΙΑΣ
- Υψομετρικές κλάσεις**
- Πεδινή: 0 - 300 μ.
- Λοφώδης: 301 - 600 μ.
- Ημιορεινή: 601 - 900 μ.
- Ορεινή: > 900 μ.

\*Σημείωση: Μετά την εφαρμογή του Ν. 3852/2010 «Σχέδιο Καλλικράτης» για την Περιφέρεια Δυτικής Μακεδονίας ισχύουν τα παρακάτω:  
 - Η συντήρηση και αποχρισμός του οδικού δικτύου πρώην Κρατικών Περιφερειών αποτελεί αρμοδιότητα της Διεύθυνσης Τεχνικών Έργων της Περιφέρειας.  
 - Η συντήρηση και αποχρισμός του οδικού δικτύου πρώην Νομαρχικών Αυτοδιοικήσεων αποτελεί αρμοδιότητα των Δ/νσεων Τεχνικών Έργων των Περιφερειακών Ενοτήτων.  
 - Η συντήρηση και ο αποχρισμός του οδικού δικτύου των Δήμων, αποτελεί αρμοδιότητα των νέων Δήμων.

(1) Δ.Τ.Ε. : Διεύθυνση Τεχνικών Έργων (2) Π.Δ. Π.Υ. : Περιφερειακή Διοίκηση Πυροσβεστικών Υπηρεσιών (3) ΓΥ/ΕΥΔΕ Μακεδονίας - Ειδική Υπηρεσία Δημοσίων Έργων Μακεδονίας

α/α	Φορέας	Θέση	Μέσα
Ε007	ΕΓΝΑΤΙΑ ΟΔΟΣ Α.Ε. ΠΕΡΙΦΕΡΕΙΑΚΗ ΥΠΗΡΕΣΙΑ ΙΩΑΝΝΙΝΩΝ	ΣΑ Προνόων	4 Πολυμερές 1 Φορτωτής
Ε008	ΕΓΝΑΤΙΑ ΟΔΟΣ Α.Ε. ΠΕΡΙΦΕΡΕΙΑΚΗ ΥΠΗΡΕΣΙΑ ΓΡΕΒΕΝΩΝ	ΣΑ Γρεβένων	6 Πολυμερές 1 Φορτωτής 1 Εκκαθαριστής
Ε009**	ΕΓΝΑΤΙΑ ΟΔΟΣ Α.Ε. ΠΕΡΙΦΕΡΕΙΑΚΗ ΥΠΗΡΕΣΙΑ ΓΡΕΒΕΝΩΝ	ΣΑ Σιάτιστας	4 (4) Πολυμερές 2 Φορτωτές
Ε010α	ΕΓΝΑΤΙΑ ΟΔΟΣ Α.Ε. ΠΕΡΙΦΕΡΕΙΑΚΗ ΥΠΗΡΕΣΙΑ ΓΡΕΒΕΝΩΝ	ΣΑ Άργους Ορεστικού	8 Πολυμερές 1 Φορτωτής
Ε010β	ΕΓΝΑΤΙΑ ΟΔΟΣ Α.Ε. ΠΕΡΙΦΕΡΕΙΑΚΗ ΥΠΗΡΕΣΙΑ ΓΡΕΒΕΝΩΝ	Δοξιά Προσφυγής	6 Πολυμερές 1 Φορτωτής 1 Εκκαθαριστής
Ε011	ΕΓΝΑΤΙΑ ΟΔΟΣ Α.Ε. ΠΕΡΙΦΕΡΕΙΑΚΗ ΥΠΗΡΕΣΙΑ ΓΡΕΒΕΝΩΝ	ΣΑ Κοζάνης	8 Πολυμερές 1 Φορτωτής
Ε012	ΕΓΝΑΤΙΑ ΟΔΟΣ Α.Ε. ΠΕΡΙΦΕΡΕΙΑΚΗ ΥΠΗΡΕΣΙΑ ΓΡΕΒΕΝΩΝ	ΣΑ Πολυμύλου	8 (4) Πολυμερές 1 Φορτωτής

\*Στην περιοχή του Κ/Κ Κρυσαλλήτης λειτουργεί προσωρινή αποθήκη άλατος με (1) φορτωτή  
 \*\*Στον σταθμό Σιάτιστας δημιουργείται εφεδρική ομάδα από 4 Πολυμερές που θα ενισχύει την συνήθη δύναμη αναλόγως των αναγκών Στο τμήμα Παναγιάς - Κλειδίου, επιπλέον 2 Γερανιά

α/α	Φορέας	Θέση	Μέσα
*Για τις ανάγκες αποχρισμού του οδικού δικτύου αρμοδιότητας της Γενικής Γραμματείας Υποδομών/ΕΥΔΕ -ΚΣΥ και μέχρι την ολοκλήρωση της διαδικασίας, η Δ/ση Υποδομών Σταθερής Τροχιάς, Συντηρήσεων και Ασφάλειας (Δ14) προχωράει στη σύνταξη ο μίσθωσης Παράκλησης Επεμβατικών Υπηρεσιών αποχρισμού με ημερομηνία υπογραφής 20-11-2023 (ΑΔΑΜ: Ζ35ΥΜΝ013828499) ποσού 30.000 € (πρω ΦΠΑ) Εξοπλισμός, Υλικά 3 αποχριστικά μηχανήματα με λεπίδα και αλατοδοσολογία, φορτωτές για τη φόρτωση αλατιού, αποχριστικά μηχανήματα τύπου UNIMOG, ειδικό όχημα απαγωγής/μω-μολυβδής, προμήθεια, μεταφορά, αποθήκευση αλατιού			

α/α	Φορέας	Θέση	Μέσα
ΠΑΜ01	Δ.Τ.Ε. ΠΕΡΙΦΕΡΕΙΑΣ ΔΥΤΙΚΗΣ ΜΑΚΕΔΟΝΙΑΣ	ΑΝΤΑΡΤΙΚΟ	3 Εξοπλισμό (Μισθωμένο) 1 Φορτωτής (Μισθωμένο)
ΠΑΜ02	Δ.Τ.Ε. ΠΕΡΙΦΕΡΕΙΑΣ ΔΥΤΙΚΗΣ ΜΑΚΕΔΟΝΙΑΣ	ΦΛΩΡΙΝΑ	1 Αποχριστικό Φορέα (Μισθωμένο) 4 Εξοπλισμό (Μισθωμένο) 1 Grader (Μισθωμένο) 1 Φορτωτής (Μισθωμένο)
ΠΑΜ03	Δ.Τ.Ε. ΠΕΡΙΦΕΡΕΙΑΣ ΔΥΤΙΚΗΣ ΜΑΚΕΔΟΝΙΑΣ	ΚΟΡΟΜΗΝΙΑ	3 Εξοπλισμό (Μισθωμένο) 1 Φορτωτής (Μισθωμένο)
ΠΑΜ04	Δ.Τ.Ε. ΠΕΡΙΦΕΡΕΙΑΣ ΔΥΤΙΚΗΣ ΜΑΚΕΔΟΝΙΑΣ	ΠΕΝΤΑΛΟΦΟΣ	1 Εξοπλισμό (Λεπίδα) 2 Εξοπλισμό (Μισθωμένο) 1 Φορτωτής (Μισθωμένο) 1 Αποχριστικό Φορέα (Μισθωμένο)
ΠΑΜ05	Δ.Τ.Ε. ΠΕΡΙΦΕΡΕΙΑΣ ΔΥΤΙΚΗΣ ΜΑΚΕΔΟΝΙΑΣ	ΠΤΟΛΕΜΑΪΔΑ	3 Εξοπλισμό (Μισθωμένο) 1 Φορτωτής (Μισθωμένο) 1 Grader (Μισθωμένο)
ΠΑΜ06	Δ.Τ.Ε. ΠΕΡΙΦΕΡΕΙΑΣ ΔΥΤΙΚΗΣ ΜΑΚΕΔΟΝΙΑΣ	ΚΟΖΑΝΗ	2 Εξοπλισμό (1 με λεπίδα και αλατοδοσολογία +1 μόνο με λεπίδα) 1 Grader
ΠΑΜ07	Δ.Τ.Ε. ΠΕΡΙΦΕΡΕΙΑΣ ΔΥΤΙΚΗΣ ΜΑΚΕΔΟΝΙΑΣ	ΓΡΕΒΕΝΑ	8 Εξοπλισμό (Μισθωμένο) 1 Αποχριστικό Φορέα (Μισθωμένο) 2 Εκκαθαριστές (Μισθωμένο) 1 Φορτωτής (Μισθωμένο)

α/α	Φορέας	Θέση	Μέσα
ΠΑΜ08	Δ.Τ.Ε. ΠΕΡΙΦΕΡΕΙΑΣ ΔΥΤΙΚΗΣ ΜΑΚΕΔΟΝΙΑΣ	ΣΕΡΒΙΑ	2 Εξοπλισμό (Μισθωμένο) 1 Εκκαθαριστής (Μισθωμένο) 1 Φορτωτής (Μισθωμένο)
ΠΑΜ09	Δ.Τ.Ε. ΠΕΡΙΦΕΡΕΙΑΣ ΔΥΤΙΚΗΣ ΜΑΚΕΔΟΝΙΑΣ	ΣΙΣΤΟΥ	2 Εξοπλισμό (Μισθωμένο) 1 Φορτωτής (Μισθωμένο) 1 Grader (Μισθωμένο)
ΠΑΜ10	Δ.Τ.Υ. Π.Ε. ΦΛΩΡΙΝΑΣ	3ο ΚΑΜ. ΕΟ ΦΛΩΡΙΝΑΣ-ΝΙΚΗΣ	10 Εξοπλισμό (Λεπίδα & Αλατοδοσολογία, 1 Φορτωτής (Μισθωμένο), 1 Φορέα (Μισθωμένο), 1 Grader (Μισθωμένο)
ΠΑΜ12	Δ.Τ.Υ. Π.Ε. ΦΛΩΡΙΝΑΣ	ΓΡΕΣΤΑ	2 Εξοπλισμό (Λεπίδα & Αλατοδοσολογία, Μισθωμένο)
ΠΑΜ14	Δ.Τ.Ε. Π.Ε. ΚΑΣΤΟΡΙΑΣ	ΜΑΝΙΑΚΙ	5 Εξοπλισμό (Λεπ. και Αλατοδοσ.) 1 Εκκαθαριστής (Λεπ. και Αλατοδοσ.) 1 Grader 1 Φορτωτής 1 Εκκαθαριστής - Φορτωτής 1 Φορτωτής 1 Πολυμύλωνας -εξοπλιστικό 1 Αποχριστικό Φορέα
ΠΑΜ15	Δ.Τ.Υ. Π.Ε. ΚΟΖΑΝΗΣ	ΣΙΣΤΟΥ -ΣΑΤΣΙΣΤΑ	3 Αποχριστικό με Αλατοδοσολογία (Μισθωμένο) 1 UNIMOG (Μισθωμένο) 1 Grader (Μισθωμένο)
ΠΑΜ16	Δ.Τ.Υ. Π.Ε. ΚΟΖΑΝΗΣ	ΣΙΣΤΟΥ (Αποθήκη Αλάτος)	1 Grader (Μισθωμένο) 3 Αλατοδοσολογία 1 Grader 1 Φορτωτής 1 ICB
ΠΑΜ17	Δ.Τ.Υ. Π.Ε. ΚΟΖΑΝΗΣ*	ΠΕΝΤΑΛΟΦΟΣ (Αποθήκη Αλάτος)	1 Grader (Μισθωμένο) 2 Εξοπλισμό με αλατοδοσολογία (Μισθωμένο) 1 ICB (Μισθωμένο)
ΠΑΜ18	Δ.Τ.Υ. Π.Ε. ΚΟΖΑΝΗΣ*	ΚΟΖΑΝΗ	1 Grader (Μισθωμένο) 1 ICB 1 Φορτωτής 1 ICB 1 Φορτωτής (τα δύο να δώσουν 1 Φορέα (Μισθωμένο)) 1 Γερανιά (Μισθωμένο) 1 Γερανιά (Μισθωμένο) 1 Grader (Μισθωμένο) 1 Φορτωτής (Μισθωμένο) 1 Φορτωτής (Μισθωμένο)
ΠΑΜ19	Δ.Τ.Υ. Π.Ε. ΚΟΖΑΝΗΣ	ΚΟΖΑΝΗ - ΕΣΡΑ Π.Ε. ΚΟΖΑΝΗΣ (Αποθήκη Αλάτος)	1 UNIMOG (Μισθωμένο) 2 Αποχριστικό με αλατοδοσολογία (Μισθωμένο) 1 Προωθητής (Μισθωμένο) 1 Φορτωτής (Μισθωμένο) 1 ICB (Μισθωμένο)
ΠΑΜ20	Δ.Τ.Υ. Π.Ε. ΚΟΖΑΝΗΣ*	ΣΕΡΒΙΑ - ΒΕΛΒΕΝΤΟ (Προανάκληση Αποθήκη Αλάτος)	2 Εξοπλισμό (Λεπίδα & Αλατοδοσολογία) 1 Αποχριστικό Ξύλου 1 Φορτωτής Τροφίμων 1 Φορτωτής Τροφίμων (Μισθωμένο)
ΠΑΜ21	Δ.Τ.Ε. Π.Ε. ΓΡΕΒΕΝΩΝ	ΓΡΕΒΕΝΑ	8 Εξοπλισμό (Λεπίδα & Αλατοδοσολογία) 1 Φορτωτής 3 Ισομετρικά Ξύλου (Μισθωμένο) 2 Φορτωτής Τροφίμων (Μισθωμένο) 1 Φορτωτής Εκκαθαριστή (Μισθωμένο) 2 Εξοπλισμό (Λεπίδα & Αλατοδοσολογία)
ΠΑΜ22	Δ.Τ.Ε. Π.Ε. ΓΡΕΒΕΝΩΝ	ΔΕΣΚΑΤΗ	1 Ισομετρικό Ξύλου (Μισθωμένο) 1 Φορτωτής Τροφίμων (Μισθωμένο)

Δ.Τ.Ε.: Διεύθυνση Τεχνικών Έργων Π.Ε.: Περιφερειακή Ενότητα  
 \*Από την Δ.Τ.Ε. Π.Ε. Κοζάνης μισθώνονται επιπλέον για όλο το δίκτυο 1 Προωθητής, 1 Φορτωτής, 1 Γερανιά και 1 Αποχριστικό Φορέα

α/α	Φορέας	Θέση	Μέσα
ΠΥ16	Δι. Π.Υ.Ν. Καστοριάς	Διασταύρωση Κάτω Νεοτόριου	Περιοδικό
ΠΥ17	Δι. Π.Υ.Ν. Καστοριάς (Π.Υ. Καστοριάς)	Τ.Κ. Κορομηλιάς Καστοριάς (Κύμβος Κάβητου Άξονα Εγνατίας Οδού)	Περιοδικό
ΠΥ18	Δι. Π.Υ.Ν. Καστοριάς (Π.Κ. Άργους Ορεστικού)	Γέφυρα στην έξοδο Εγνατίας Οδού προς Άργους Ορεστικό Καστοριάς	Περιοδικό
ΠΥ19	Δι. Π.Υ.Ν. Φλώρινας	21ο χλμ. Φλώρινας - Κρυσαλλήτης	Περιοδικό
ΠΥ20	Δι. Π.Υ.Ν. Κοζάνης	20ο χλμ. Κοζάνης - Κοζάνης (Κύμβος Βέης)	Περιοδικό
ΠΥ21	Δι. Π.Υ.Ν. Κοζάνης (Π.Υ. Πτολεμαΐδας)	18ο χλμ. Πτολεμαΐδας - Φλώρινας (Κύμβος Έδεσσας - Φλώρινας)	Περιοδικό
ΠΥ22	Δι. Π.Υ.Ν. Κοζάνης (Π.Κ. Νεάπολης)	10ο χλμ. Νεάπολης - Ιωαννίνων (Δ.Ε. Τραπεζομειδίου)	Περιοδικό
ΠΥ23	Δι. Π.Υ.Ν. Κοζάνης (Π.Υ. Κοζάνης)	6ο χλμ. Κοζάνης - Πτολεμαΐδας (Κύμβος Εγνατίας Οδού - Κοζάνη)	Περιοδικό
ΠΥ24	Δι. Π.Υ.Ν. Κοζάνης (Π.Κ. Σερβίων)	10ο χλμ. Σερβίων - Λάρισας	Περιοδικό
ΠΥ25	Δι. Π.Υ.Ν. Γρεβενών (Π.Υ. Γρεβενών)	6ο χλμ. Γρεβενών - Κοζάνης (Κύμβος Εγνατίας Οδού)	Περιοδικό
ΠΥ26	Δι. Π.Υ.Ν. Γρεβενών (Π.Κ. Δεσκατής)	Δ.Κ. Δεσκατής - Γήπεδο στην πόλη της Δεσκατής	Περιοδικό
ΠΥ27	Δι. Π.Υ.Ν. Καστοριάς (Π.Υ. Καστοριάς)	Διασταύρωση Τ.Κ. Κεφαλαρίου Δ. Καστοριάς	Περιοδικό
ΠΥ28	Δι. Π.Υ.Ν. Κοζάνης (Π.Υ. Κοζάνης)	Δ.Ε. Σιάτιστας (πόλη της Σιάτιστας)	Περιοδικό
ΠΥ29	Δι. Π.Υ.Ν. Κοζάνης (Π.Υ. Κοζάνης)	1ο χλμ. Κοζάνης - Σερβίων	Περιοδικό
ΠΥ30	Δι. Π.Υ.Ν. Κοζάνης (Π.Υ. Πτολεμαΐδας)	Κύμβος Πτολεμαΐδας - Κοζάνης	Περιοδικό

Δι.Π.Υ.Ν.: Διοίκηση Πυροσβεστικών Υπηρεσιών Νομού

Χαρτογραφική απεικόνιση σχεδίων αποχρισμού φορέων χειμερινής συντήρησης οδικού δικτύου περιλαμβανομένων σημείων στάθμευσης περιπολικών Πυροσβεστικού Σώματος σε αυξημένη ετοιμότητα.

Εξοπλισμός GIS: Ανδρέας Αντωνιάδης, Γεωλόγος, MSc, PhD Δεκέμβριος 2023