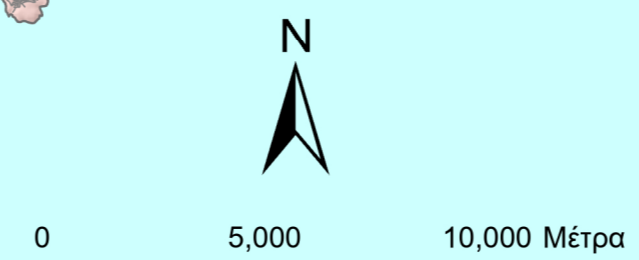
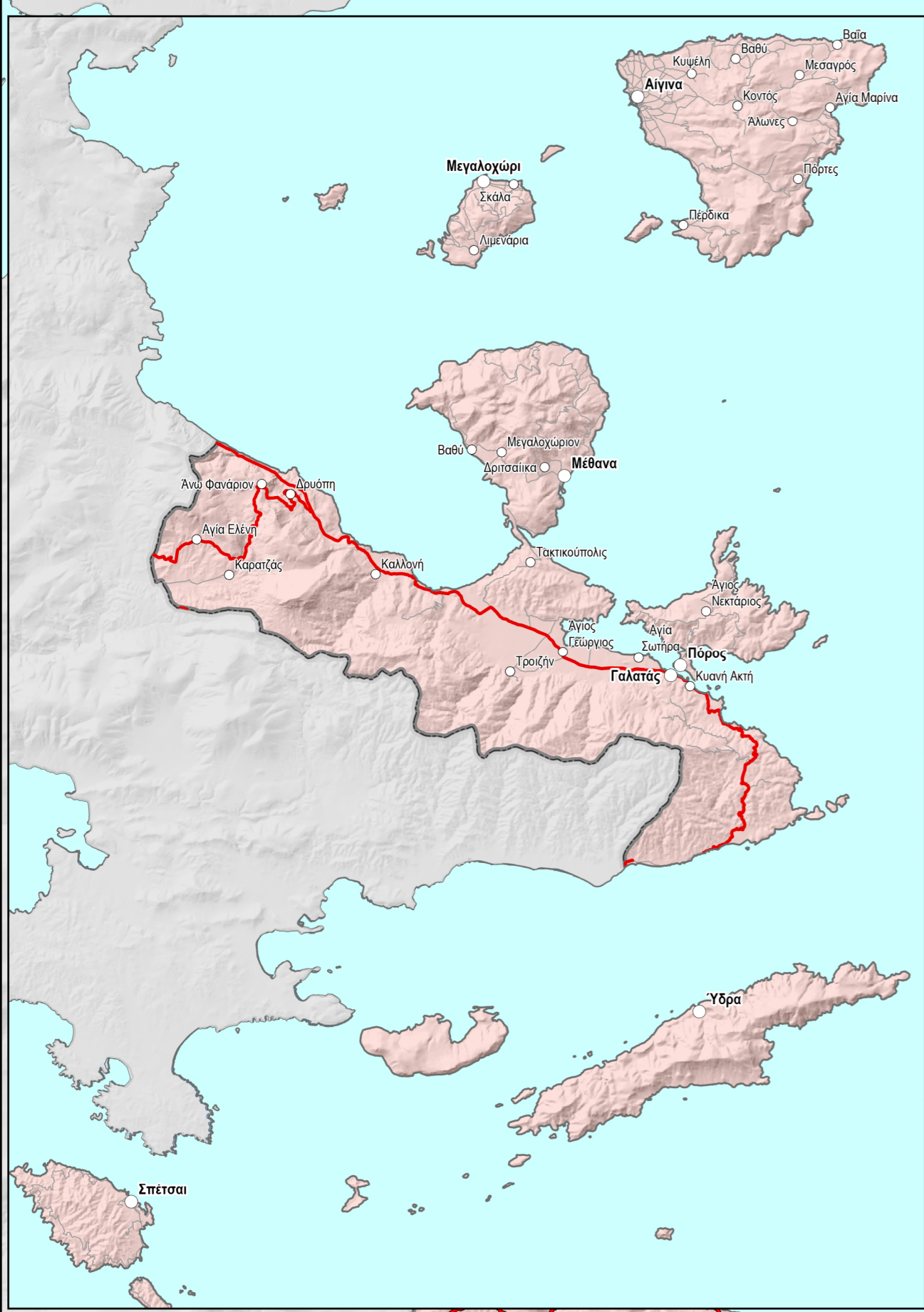
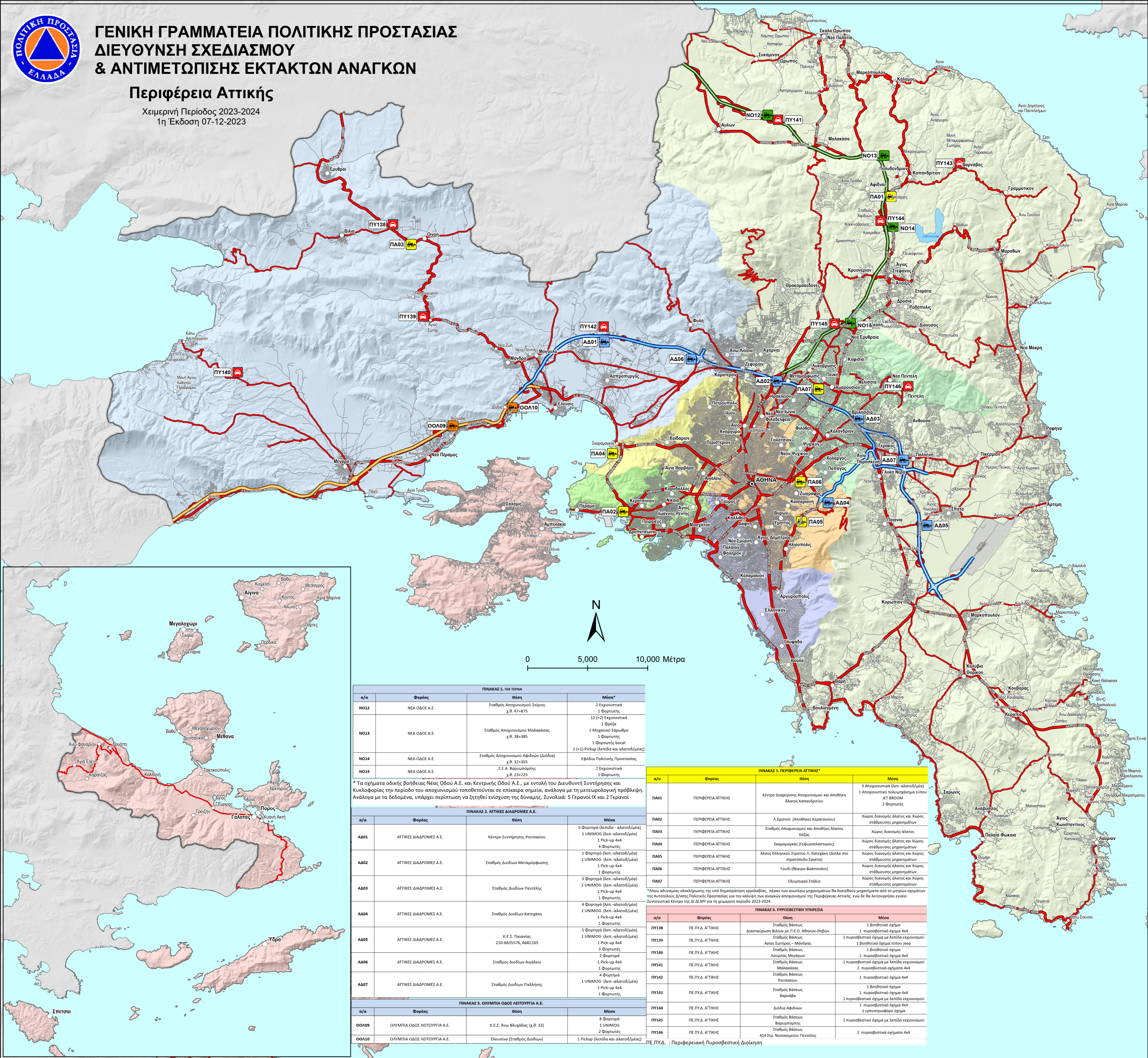




# ΓΕΝΙΚΗ ΓΡΑΜΜΑΤΕΙΑ ΠΟΛΙΤΙΚΗΣ ΠΡΟΣΤΑΣΙΑΣ ΔΙΕΥΘΥΝΣΗ ΣΧΕΔΙΑΣΜΟΥ & ΑΝΤΙΜΕΤΩΠΙΣΗΣ ΕΚΤΑΚΤΩΝ ΑΝΑΓΚΩΝ

## Περιφέρεια Αττικής

Χειμερινή Περίοδος 2023-2024  
1η Έκδοση 07-12-2023



ΠΙΝΑΚΑΣ 1. ΓΕΚ ΤΕΡΙΑ			
α/α	Φορέας	Θέση	Μέσα*
NO12	ΝΕΑ ΟΔΟΣ Α.Ε.	Σταθμός Αποχιονισμού Σείριος χ.θ. 47+875	2 Εκχιονιστικά 1 Φορτωτής
NO13	ΝΕΑ ΟΔΟΣ Α.Ε.	Σταθμός Αποχιονισμού Μαλακάσα χ.θ. 38+385	12 (+2) Εκχιονιστικά 1 Φορτωτής 1 Μηχανικό Σάρβυρο 1 Φορτωτής 1 Φορτωτής bocat
NO14	ΝΕΑ ΟΔΟΣ Α.Ε.	Σταθμός Αποχιονισμού Αφιδών (Διόδια)	2 (+1) Pick-up (λεπίδα και αλατοδιά/μέσα)
NO15	ΝΕΑ ΟΔΟΣ Α.Ε.	Σ.Ε.Α. Βαρυμιάμης χ.θ. 23+225	2 Εκχιονιστικά 1 Φορτωτής

\* Τα οχήματα οδικής βοήθειας Νέας Οδού Α.Ε. και Κεντρικής Οδού Α.Ε., με εντολή του Διευθυντή Συντήρησης και Κυκλοφορίας την περίοδο του αποχιονισμού τοποθετούνται σε επικρατές σημεία, ανάλογα με τη μετεωρολογική πρόβλεψη. Ανάλογα με τα δεδομένα, υπάρχει περίπτωση να ζητηθεί ενίσχυση της δύναμης. Συνολικά: 5 Γερανοί IX και 2 Γερανοί

ΠΙΝΑΚΑΣ 2. ΑΤΤΙΚΕΣ ΔΙΑΔΡΟΜΕΣ Α.Ε.			
α/α	Φορέας	Θέση	Μέσα
ΑΔ01	ΑΤΤΙΚΕΣ ΔΙΑΔΡΟΜΕΣ Α.Ε.	Κέντρο Συντήρησης Ρουτακιού	5 Φορτωτές (λεπ. -αλατοδιά/μέσα) 1 UNIMOG (λεπ. -αλατοδιά/μέσα) 1 Pick-up 4x4 4 Φορτωτές
ΑΔ02	ΑΤΤΙΚΕΣ ΔΙΑΔΡΟΜΕΣ Α.Ε.	Σταθμός Διοδίων Μεταμόρφωσης	1 Φορτωτή (λεπ. -αλατοδιά/μέσα) 1 UNIMOG (λεπ. -αλατοδιά/μέσα) 1 Pick-up 4x4 1 Φορτωτής
ΑΔ03	ΑΤΤΙΚΕΣ ΔΙΑΔΡΟΜΕΣ Α.Ε.	Σταθμός Διοδίων Πεντέλης	3 Φορτωτές (λεπ. -αλατοδιά/μέσα) 2 UNIMOG (λεπ. -αλατοδιά/μέσα) 1 Pick-up 4x4 1 Φορτωτής
ΑΔ04	ΑΤΤΙΚΕΣ ΔΙΑΔΡΟΜΕΣ Α.Ε.	Σταθμός Διοδίων Κατεχής	4 Φορτωτές (λεπ. -αλατοδιά/μέσα) 2 UNIMOG (λεπ. -αλατοδιά/μέσα) 1 Pick-up 4x4 1 Φορτωτής
ΑΔ05	ΑΤΤΙΚΕΣ ΔΙΑΔΡΟΜΕΣ Α.Ε.	Κ.Ε.Σ. Παναγίας 210-6635576, 6682165	5 Φορτωτές (λεπ. -αλατοδιά/μέσα) 1 UNIMOG (λεπ. -αλατοδιά/μέσα) 1 Pick-up 4x4 3 Φορτωτές
ΑΔ06	ΑΤΤΙΚΕΣ ΔΙΑΔΡΟΜΕΣ Α.Ε.	Σταθμός Διοδίων Αγγλέως	2 Φορτωτές 1 Pick-up 4x4 1 Φορτωτής
ΑΔ07	ΑΤΤΙΚΕΣ ΔΙΑΔΡΟΜΕΣ Α.Ε.	Σταθμός Διοδίων Παλλήνης	4 Φορτωτές 1 UNIMOG (λεπ. -αλατοδιά/μέσα) 1 Pick-up 4x4 1 Φορτωτής

ΠΙΝΑΚΑΣ 3. ΟΛΥΜΠΙΑ ΟΔΟΣ ΛΕΙΤΟΥΡΓΙΑ Α.Ε.			
α/α	Φορέας	Θέση	Μέσα
ΟΟ09	ΟΛΥΜΠΙΑ ΟΔΟΣ ΛΕΙΤΟΥΡΓΙΑ Α.Ε.	Κ.Ε.Σ. Άνω Βλυχάδας (χ.θ. 32)	8 Φορτωτές 1 UNIMOG 2 Φορτωτές
ΟΟ010	ΟΛΥΜΠΙΑ ΟΔΟΣ ΛΕΙΤΟΥΡΓΙΑ Α.Ε.	Ελευσίνα (Σταθμός Διοδίων)	1 Pick-up (λεπίδα και αλατοδιά/μέσα)

ΠΙΝΑΚΑΣ 5. ΠΕΡΙΦΕΡΕΙΑ ΑΤΤΙΚΗΣ*			
α/α	Φορέας	Θέση	Μέσα
ΠΑ01	ΠΕΡΙΦΕΡΕΙΑ ΑΤΤΙΚΗΣ	Κέντρο Διαχείρισης Αποχιονισμού και Αποθήκη Άλατος Καπανδριτίου	3 Αποχιονιστικά (λεπ. -αλατοδιά/μέσα) 1 Αποχιονιστικό πολυμηχάνημα τύπου Άλατος Καπανδριτίου 2 Φορτωτές
ΠΑ02	ΠΕΡΙΦΕΡΕΙΑ ΑΤΤΙΚΗΣ	Λ.Σ.Σταύ (Αποθήκη Κραταίων)	Χώρος διανομής άλατος και Χώρος σταθμεύσεως μηχανημάτων
ΠΑ03	ΠΕΡΙΦΕΡΕΙΑ ΑΤΤΙΚΗΣ	Σταθμός Αποχιονισμού και Αποθήκη Άλατος Κάδας	Χώρος διανομής άλατος
ΠΑ04	ΠΕΡΙΦΕΡΕΙΑ ΑΤΤΙΚΗΣ	Σκαρμαγκάς (Γεφυροπλαστήνες)	Χώρος διανομής άλατος και Χώρος σταθμεύσεως μηχανημάτων
ΠΑ05	ΠΕΡΙΦΕΡΕΙΑ ΑΤΤΙΚΗΣ	Άλσος Ελληνικού Στρατού Λ. Κατεχής (Δίπλα στο στρατόπεδο Σακέτα)	Χώρος διανομής άλατος και Χώρος σταθμεύσεως μηχανημάτων
ΠΑ06	ΠΕΡΙΦΕΡΕΙΑ ΑΤΤΙΚΗΣ	Γουδί (Θέατρο Badminton)	Χώρος διανομής άλατος και Χώρος σταθμεύσεως μηχανημάτων
ΠΑ07	ΠΕΡΙΦΕΡΕΙΑ ΑΤΤΙΚΗΣ	Ολυμπιακό Στάδιο	Χώρος διανομής άλατος και Χώρος σταθμεύσεως μηχανημάτων

\* Η/οι αδυναμίες ολοκλήρωσης της υπό δημοπράτηση εργοστασίας, πέραν των ανωτέρω μηχανημάτων θα διατεθούν μηχανήματα από το μητρώο οχημάτων της Αυτοτελούς Διεύθυνσης Πολιτικής Προστασίας για την κάλυψη των αναγκών αποχιονισμού της Περιφέρειας Αττικής, ενώ δε θα λειτουργήσει ενιαίο Διευθυντικό Κέντρο της Δι.Δι.Μ.Υ για τη χειμερινή περίοδο 2023-2024.

ΠΙΝΑΚΑΣ 6. ΠΥΡΟΣΒΕΣΤΙΚΗ ΥΠΗΡΕΣΙΑ			
α/α	Φορέας	Θέση	Μέσα
ΠΥ138	Π.Ε.Π.Δ. ΑΤΤΙΚΗΣ	Σταθμός Βάσεις Διασποράς Βόλων με Π.Ε.Ο. Αθηνών-Θηβών	1 βοηθητικό όχημα 4x4 2 πυροσβεστικά όχημα 4x4
ΠΥ139	Π.Ε.Π.Δ. ΑΤΤΙΚΗΣ	Σταθμός Βάσεις Άγιος Σπύργος - Μάνδρας	1 πυροσβεστικό όχημα με λεπίδα εκχιονισμού 1 βοηθητικό όχημα τύπου jeep
ΠΥ140	Π.Ε.Π.Δ. ΑΤΤΙΚΗΣ	Σταθμός Βάσεις Λούμπας Μεγάρων	1 βοηθητικό όχημα 4x4 1 πυροσβεστικό όχημα 4x4
ΠΥ141	Π.Ε.Π.Δ. ΑΤΤΙΚΗΣ	Σταθμός Βάσεις Μαλακάσας	1 πυροσβεστικό όχημα με λεπίδα εκχιονισμού 2 πυροσβεστικά όχημα 4x4
ΠΥ142	Π.Ε.Π.Δ. ΑΤΤΙΚΗΣ	Σταθμός Βάσεις Ρουτακιού	1 πυροσβεστικό όχημα 4x4
ΠΥ143	Π.Ε.Π.Δ. ΑΤΤΙΚΗΣ	Σταθμός Βάσεις Βαρνάφης	1 βοηθητικό όχημα 1 πυροσβεστικό όχημα 4x4
ΠΥ144	Π.Ε.Π.Δ. ΑΤΤΙΚΗΣ	Διόδια Αφιδών	1 πυροσβεστικό όχημα με λεπίδα εκχιονισμού 1 πυροσβεστικό όχημα 4x4
ΠΥ145	Π.Ε.Π.Δ. ΑΤΤΙΚΗΣ	Σταθμός Βάσεις Βαρυμιάμης	1 πυροσβεστικό όχημα 4x4 1 κρημοσφραγισμένο όχημα
ΠΥ146	Π.Ε.Π.Δ. ΑΤΤΙΚΗΣ	414 Στρ. Νοσοκομείο Πεντέλης	2 πυροσβεστικά όχημα 4x4

Π.Ε.Π.Δ. : Περιφερειακή Πυροσβεστική Διοίκηση

**Χαρτογραφική απεικόνιση σχεδίων αποχιονισμού φορέων χειμερινής συντήρησης οδικού δικτύου περιλαμβανομένων σημείων στάθμευσης περιπολικών Πυροσβεστικού Σώματος σε αυξημένη ετοιμότητα.**

**Φορείς αποχιονισμού**

- NEA ΟΔΟΣ Α.Ε.
- ΑΤΤΙΚΕΣ ΔΙΑΔΡΟΜΕΣ Α.Ε.
- ΟΛΥΜΠΙΑ ΟΔΟΣ Α.Ε.
- ΠΕΡΙΦΕΡΕΙΑ ΑΤΤΙΚΗΣ
- ΠΥΡΟΣΒΕΣΤΙΚΗ

**Οδικό Δίκτυο Αρμοδιότητας**

- ΔΗΜΟΙ
- ΠΕΡΙΦΕΡΕΙΑ ΑΤΤΙΚΗΣ (ΔΤΕ ΚΑΙ ΠΕΡΙΦΕΡΕΙΑΚΕΣ ΕΝΟΤΗΤΕΣ)
- ΠΕΡΙΦΕΡΕΙΑ ΑΤΤΙΚΗΣ (ΠΑΟΔ, ΔΕΣΣΕ ΚΑΙ ΠΑΡΑΛΕΙΨΟ ΑΥΤΟΚΙΝΗΤΟΔΡΟΜΩΝ)
- ΑΤΤΙΚΕΣ ΔΙΑΔΡΟΜΕΣ Α.Ε.
- ΝΕΑ ΟΔΟΣ Α.Ε.
- ΟΛΥΜΠΙΑ ΟΔΟΣ Α.Ε.

**Υπόμνημα**

- Περιφερειακές Ενότητες
- ΑΝΑΤΟΛΙΚΗΣ ΑΤΤΙΚΗΣ
- ΔΥΤΙΚΗΣ ΑΤΤΙΚΗΣ
- ΠΕΙΡΑΙΩΣ
- ΝΗΣΩΝ
- ΒΟΡΕΙΟΥ ΤΟΜΕΑ ΑΘΗΝΩΝ

**ΔΥΤΙΚΟΥ ΤΟΜΕΑ ΑΘΗΝΩΝ**

**ΚΕΝΤΡΙΚΟΥ ΤΟΜΕΑ ΑΘΗΝΩΝ**

**ΝΟΤΙΟΥ ΤΟΜΕΑ ΑΘΗΝΩΝ**

**Σημειώσεις:**

\* Η Περιφέρεια Αττικής, μετά την εφαρμογή του Ν. 3852/2010 καθώς και του Ν. 4018/2011 και της ΥΑ.44403/2011 (ΦΕΚ 2494/Β/2011) έχει την αρμοδιότητα συντήρησης και αποχιονισμού για το οδικό δίκτυο αρμοδιότητας της πρώην κεντρικής Περιφέρειας (ΠΑΟΔ, ΔΕΣΣΕ), των αντίστοιχων πρώην Νομαρχιακών Αυτοδιοικήσεων (Αθηνών, Ανατολικής Αττικής, Δυτικής Αττικής και Περαιώς) καθώς και της Διεύθυνσης Κατασκευής Έργων Συντήρησης Οδοποιίας - (ΔΚΕΣΟ) της ΓΓΔΕ. Το προσωπικό και τα μέσα των ανωτέρω οργανικών μονάδων έχουν μεταφερθεί στην Περιφέρεια Αττικής και έχουν ενταχθεί στο νέο οργανωτικό της σχήμα.