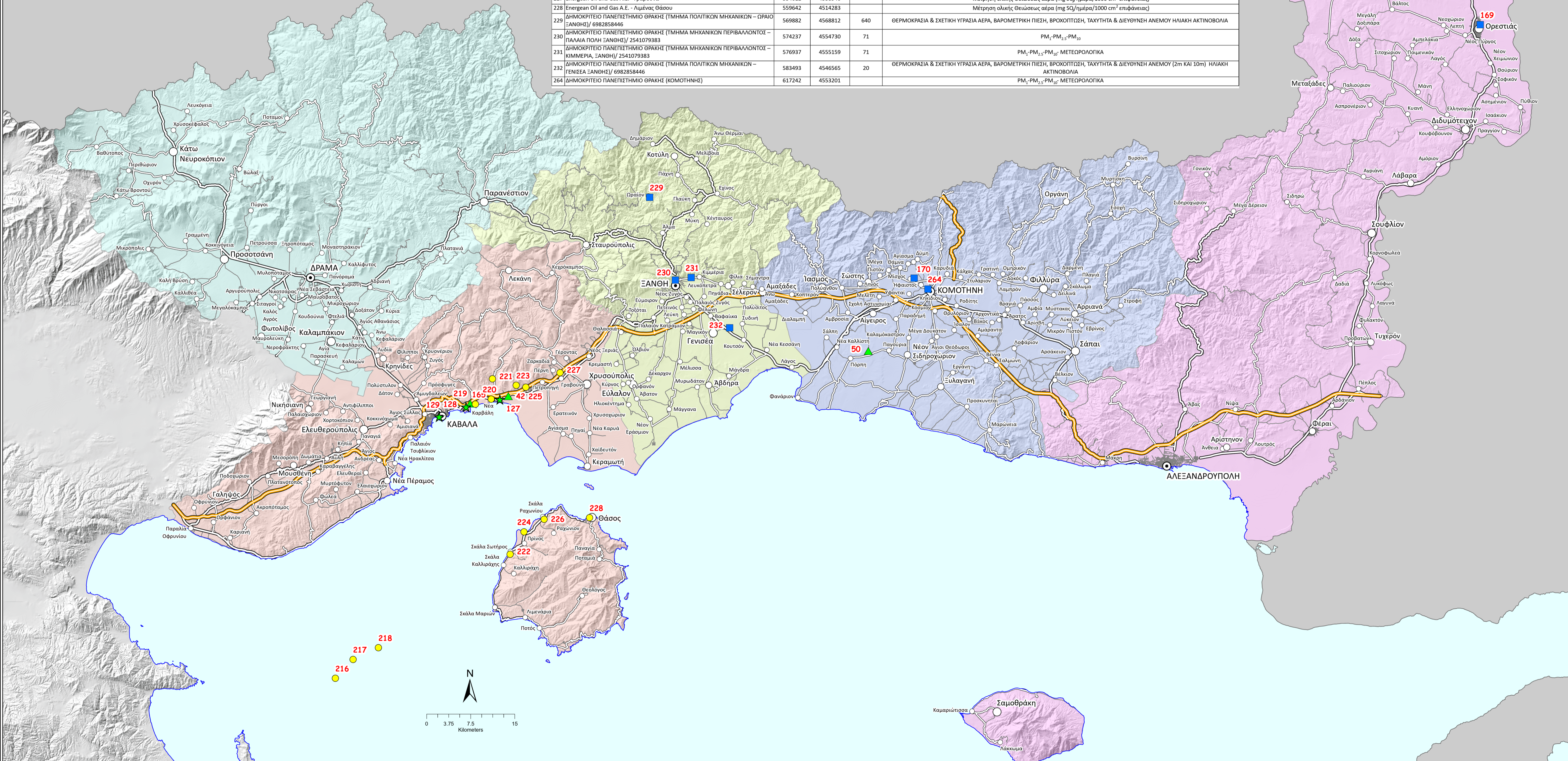




A/A	Φορέας Λειτουργίας/ Όνομα σταθμού	Γεωγραφικό μήκος	Γεωγραφικό πλάτος	Υψόμετρο	Ρύποι που καταγράφονται
42	ΚΑΒΑΛΑ OIL (ΑΕΠΟ Α1)/ 2510317201 (αα. 224)	545800	4534951	6	SO ₂ , H ₂ S, CH ₄ , ΣΥΝΟΛΙΚΟΙ ΥΔΡΟΓΟΝΑΝΘΡΑΚΕΣ- ΥΔΡΟΓΟΝΑΝΘΡΑΚΕΣ ΠΑΗΝ CH ₄ , ΤΑΧΥΤΗΤΑ ΚΑΙ ΔΙΕΥΘΥΝΣΗ ΑΝΕΜΟΥ- ΘΕΡΜΟΚΡΑΣΙΑ-ΥΓΡΑΣΙΑ
50	Δ.Ε.Η. Α.Ε. (ΑΕΠΟ Α1)/ 210 5205505, 11770	607098	4542623	18	NO ₂
127	Δ/ΝΣΗ Π.Ε.Χ.Δ.ΣΧ ΠΕΡΙΦΕΡΕΙΑΣ ΑΜΘ/ΚΑΣΤΡΟ	544373	4534401		SO ₂
128	Δ/ΝΣΗ Π.Ε.Χ.Δ.ΣΧ ΠΕΡΙΦΕΡΕΙΑΣ ΑΜΘ/ΔΙΠΤΑ ΧΩΜΑΤΑ	538610	4533112		SO ₂ -NOx
129	Δ/ΝΣΗ Π.Ε.Χ.Δ.ΣΧ ΠΕΡΙΦΕΡΕΙΑΣ ΑΜΘ/ ΔΙΟΙΚΗΤΗΡΙΟ ΚΑΒΑΛΑΣ	534030	4531446		SO ₂ -NO ₂ -O ₃ -PM ₁₀
165	ΕΛΛΗΝΙΚΑ ΛΙΠΑΣΜΑΤΑ ΚΑΙ ΧΗΜΙΚΑ Α.Ε. (ΑΕΠΟ Α1)/ 213 017 5700- 2510 317100	540201	4533587		SO ₂ -NO ₂ -NO-NO ₂ -O ₃ -PM ₁₀
169	ΔΗΜΟΚΡΕΤΕΙΟ ΠΑΝΕΠΙΣΤΗΜΙΟ ΘΡΑΚΗΣ/ΤΜΗΜΑ ΠΟΛ. ΜΗΧΑΝΙΚΩΝ/ΚΤΙΡΙΟ ΔΗΜΗΤΡΑ	711345	4598238	49	ΔΙΕΥΘΥΝΣΗ & ΤΑΧΥΤΗΤΑ ΑΝΕΜΟΥ-ΘΕΡΜΟΚΡΑΣΙΑ ΑΕΡΑ-ΣΧΕΤΙΚΗ ΥΓΡΑΣΙΑ-ΘΕΡΜΟΚΡΑΣΙΑ ΕΔΑΦΟΥΣ 10 cm-ΒΡΟΧΟΠΤΩΣΗ
170	ΔΗΜΟΚΡΕΤΕΙΟ ΠΑΝΕΠΙΣΤΗΜΙΟ ΘΡΑΚΗΣ/ΚΟΜΟΤΗΝΗ	614910	4555055	47	ΔΙΕΥΘΥΝΣΗ & ΤΑΧΥΤΗΤΑ ΑΝΕΜΟΥ-ΘΕΡΜΟΚΡΑΣΙΑ ΑΕΡΑ-ΥΓΡΑΣΙΑ ΕΔΑΦΟΥΣ-ΘΕΡΜΟΚΡΑΣΙΑ ΕΔΑΦΟΥΣ 10 cm-ΒΡΟΧΟΠΤΩΣΗ
171	ΟΡΓΑΝΙΣΜΟΣ ΛΙΜΕΝΟΣ ΗΓΟΥΜΕΝΙΤΣΑΣ Α.Ε. / 2665099328	178097	4377369		O ₃ -NO ₂ -SO ₂ -CO-ΥΓΡΑΣΙΑ, ΘΕΡΜΟΚΡΑΣΙΑ ΚΑΙ ΚΑΤΕΥΘΥΝΣΗ ΤΟΥ ΑΝΕΜΟΥ
205	ΕΔΠΑΡ - ΧΑΛΚΙΔΑ (ΧΑΛ)	466005	4257735	12	Α ₂ SO ₄
216	Energean Oil and Gas A.E. - Παλιό	516359	4486929		Μέτρηση ολικής θεώσεως αέρα (mg SO ₂ /ημέρα/1000 cm ² επιφάνειας)
217	Energean Oil and Gas A.E. - Καβάλα	519376	4490131		Μέτρηση ολικής θεώσεως αέρα (mg SO ₂ /ημέρα/1000 cm ² επιφάνειας)
218	Energean Oil and Gas A.E. - Χαλκικό	523688	4492131		Μέτρηση ολικής θεώσεως αέρα (mg SO ₂ /ημέρα/1000 cm ² επιφάνειας)
219	ΛΙΠΑΣΜΑΤΑ ΝΕΑΣ ΚΑΡΒΑΛΗΣ Α.Ε. (ΑΕΠΟ Α1)/	539295	4533711		PM ₁₀ -PM _{2.5} -SO ₂ -NO ₂ -NO _x
220	Energean Oil and Gas A.E. - Νέα Καρβάλη	542890	4534441		Μέτρηση ολικής θεώσεως αέρα (mg SO ₂ /ημέρα/1000 cm ² επιφάνειας)
221	Energean Oil and Gas A.E. - Λεύκη	543105	4537896		Μέτρηση ολικής θεώσεως αέρα (mg SO ₂ /ημέρα/1000 cm ² επιφάνειας)
222	Energean Oil and Gas A.E. - Σκάλα Σωτήρος	546117	4508059		Μέτρηση ολικής θεώσεως αέρα (mg SO ₂ /ημέρα/1000 cm ² επιφάνειας)
223	Energean Oil and Gas A.E. - Νέα Κόμη	547151	4536800		Μέτρηση ολικής θεώσεως αέρα (mg SO ₂ /ημέρα/1000 cm ² επιφάνειας)
224	Energean Oil and Gas A.E. - Σκάλα Πρίνου	548480	4511875		Μέτρηση ολικής θεώσεως αέρα (mg SO ₂ /ημέρα/1000 cm ² επιφάνειας)
225	Energean Oil and Gas A.E. - Ποντολίθο	548785	4536469		Μέτρηση ολικής θεώσεως αέρα (mg SO ₂ /ημέρα/1000 cm ² επιφάνειας)
226	Energean Oil and Gas A.E. - Σκάλα Ραχονίου	551900	4514011		Μέτρηση ολικής θεώσεως αέρα (mg SO ₂ /ημέρα/1000 cm ² επιφάνειας)
227	Energean Oil and Gas A.E. - Γραβούνα	554612	4538940		Μέτρηση ολικής θεώσεως αέρα (mg SO ₂ /ημέρα/1000 cm ² επιφάνειας)
228	Energean Oil and Gas A.E. - Λιμένας Θάσου	559642	4514283		Μέτρηση ολικής θεώσεως αέρα (mg SO ₂ /ημέρα/1000 cm ² επιφάνειας)
229	ΔΗΜΟΚΡΕΤΕΙΟ ΠΑΝΕΠΙΣΤΗΜΙΟ ΘΡΑΚΗΣ (ΤΜΗΜΑ ΠΟΛΙΤΙΚΩΝ ΜΗΧΑΝΙΚΩΝ – ΟΡΑΙΟ ΞΑΝΘΗΣ)/ 6982858446	569882	4568812	640	ΘΕΡΜΟΚΡΑΣΙΑ & ΣΧΕΤΙΚΗ ΥΓΡΑΣΙΑ ΑΕΡΑ, ΒΑΡΟΜΕΤΡΙΚΗ ΠΙΕΣΗ, ΒΡΟΧΟΠΤΩΣΗ, ΤΑΧΥΤΗΤΑ & ΔΙΕΥΘΥΝΣΗ ΑΝΕΜΟΥ ΗΛΙΑΚΗ ΑΚΤΙΝΟΒΟΛΙΑ
230	ΔΗΜΟΚΡΕΤΕΙΟ ΠΑΝΕΠΙΣΤΗΜΙΟ ΘΡΑΚΗΣ (ΤΜΗΜΑ ΜΗΧΑΝΙΚΩΝ ΠΕΡΙΒΑΛΛΟΝΤΟΣ – ΠΑΛΑΙΑ ΠΟΛΗ ΞΑΝΘΗΣ)/ 2541079383	574237	4554730	71	PM ₁₀ -PM _{2.5} -PM ₁₀
231	ΔΗΜΟΚΡΕΤΕΙΟ ΠΑΝΕΠΙΣΤΗΜΙΟ ΘΡΑΚΗΣ (ΤΜΗΜΑ ΜΗΧΑΝΙΚΩΝ ΠΕΡΙΒΑΛΛΟΝΤΟΣ – ΚΙΜΜΕΡΙΑ, ΞΑΝΘΗΣ)/ 2541079383	576937	4555159	71	PM ₁₀ -PM _{2.5} -PM ₁₀ ΜΕΤΕΩΡΟΛΟΓΙΚΑ
232	ΔΗΜΟΚΡΕΤΕΙΟ ΠΑΝΕΠΙΣΤΗΜΙΟ ΘΡΑΚΗΣ (ΤΜΗΜΑ ΠΟΛΙΤΙΚΩΝ ΜΗΧΑΝΙΚΩΝ – ΓΕΝΙΣΣΑ ΞΑΝΘΗΣ)/ 6982858446	583493	4546565	20	ΘΕΡΜΟΚΡΑΣΙΑ & ΣΧΕΤΙΚΗ ΥΓΡΑΣΙΑ ΑΕΡΑ, ΒΑΡΟΜΕΤΡΙΚΗ ΠΙΕΣΗ, ΒΡΟΧΟΠΤΩΣΗ, ΤΑΧΥΤΗΤΑ & ΔΙΕΥΘΥΝΣΗ ΑΝΕΜΟΥ (2m ΚΑΙ 10m) ΗΛΙΑΚΗ ΑΚΤΙΝΟΒΟΛΙΑ
264	ΔΗΜΟΚΡΕΤΕΙΟ ΠΑΝΕΠΙΣΤΗΜΙΟ ΘΡΑΚΗΣ (ΚΟΜΟΤΗΝΗΣ)	617242	4553201		PM ₁₀ -PM _{2.5} -PM ₁₀ ΜΕΤΕΩΡΟΛΟΓΙΚΑ



**Περιφέρεια Ανατολικής
Μακεδονίας
και Θράκης**

**Χαρτογραφική απεικόνιση
σταθμών μέτρησης
ατμοσφαιρικής ρύπανσης**

ΥΠΟΜΝΗΜΑ

- Λοιποί οικισμοί Σταθμοί μέτρησης αέριων ρύπων (αναθεώρηση 2021)
- ΕΔΡΑ ΠΕΡ. ΕΝΟΤΗΤΑΣ
- ΕΔΡΑ ΔΗΜΟΥ
- ΕΔΡΑ ΔΗΜ. ΕΝΟΤΗΤΑΣ
- ▲ ΑΕΠΟ κατηγ. Α1 (Υ.Π.Ε.Ν.)
- ΕΚΠΑΙΔΕΥΤΙΚΑ & ΕΡΕΥΝΗΤΙΚΑ ΙΔΡΥΜΑΤΑ
- ΛΟΙΠΟΙ ΦΟΡΕΙΣ
- ★ ΠΕΡΙΦΕΡΕΙΑ

Οδικό Δίκτυο Αρμοδιότητας: ΕΓΝΑΤΙΑ ΟΔΟΣ Α.Ε., ΠΕΡΙΦΕΡΕΙΑ ΑΜΘ, ΠΕΡΙΦΕΡΕΙΑΚΕΣ ΕΝΟΤΗΤΕΣ, ΔΗΜΟΙ
 Περιφερειακές Ενότητες Οικισμοί: ΔΡΑΜΑΣ, ΕΒΡΟΥ, ΚΑΒΑΛΑΣ, ΞΑΝΘΗΣ, ΡΟΔΟΠΗΣ

Συλλογή και επεξεργασία στοιχείων:
 Άρτεμις Γαλιάνη, Χημικός Μηχανικός, MSc, PhD
 Ευάγγελος Αγγελόπουλος, Γεωπόνος MSc
 Μαρία Ζαττήρη, Διοικητικός

Εφαρμογή GIS:
 Ανδρέας Αντινάκος, Γεωλόγος, MSc, PhD
 Αύγουστος 2021