



Γενική Γραμματεία
Πολιτικής Προστασίας
Διεύθυνση Σχεδιασμού Αντιμετώπισης
Εκτάκτων Αναγκών

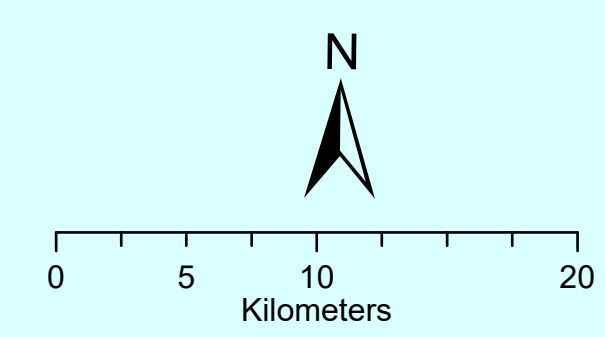
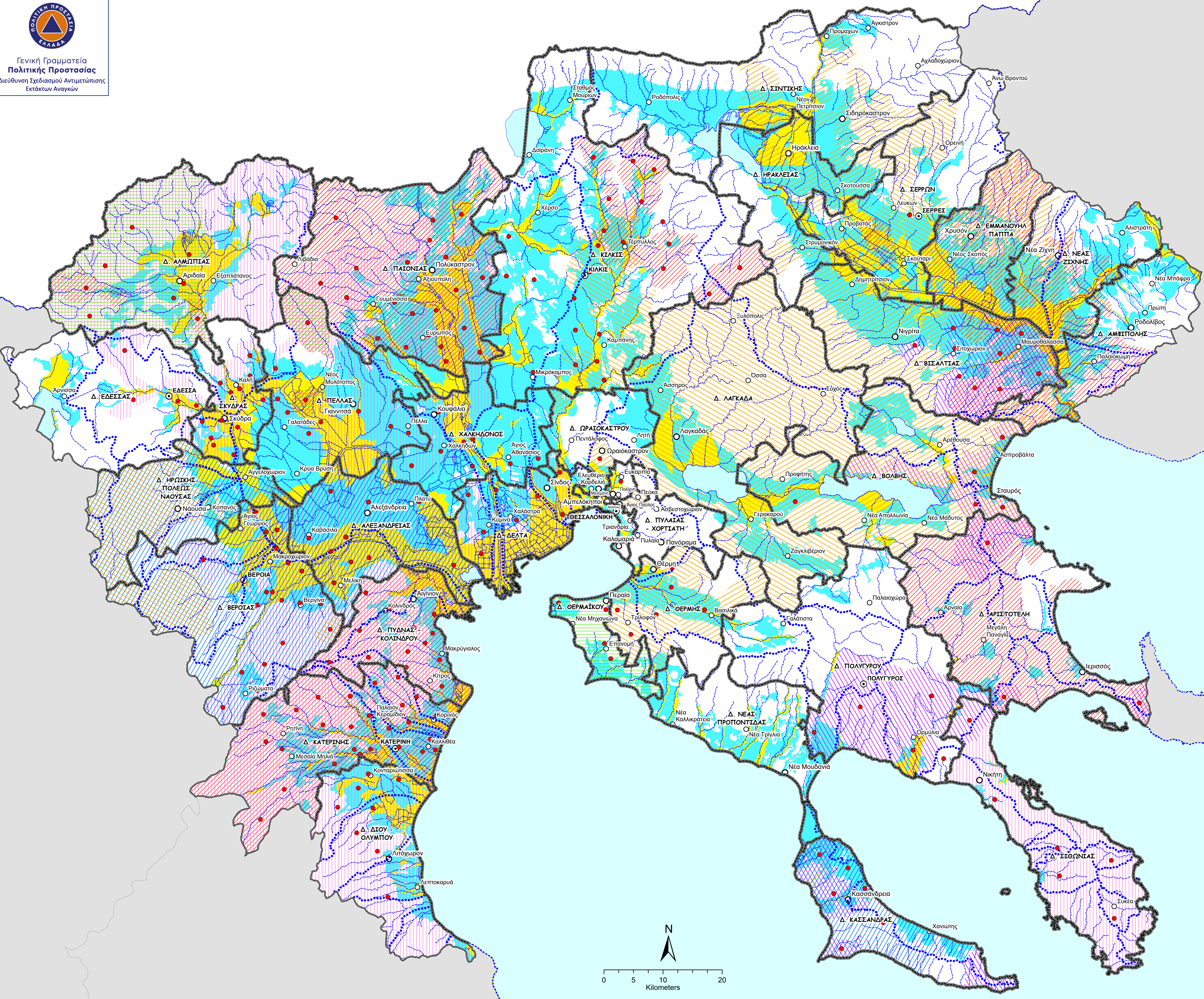
ΧΑΡΤΗΣ ΠΕΡΙΟΧΩΝ ΠΟΥ ΕΧΟΥΝ ΚΥΡΗΧΘΕΙ
ΣΕ ΚΑΤΑΣΤΑΣΗ ΕΚΤΑΚΤΗΣ ΑΝΑΓΚΗΣ Π. Π.
ΛΟΓΩ ΠΛΗΜΜΥΡΩΝ ΣΕ ΠΑΡΑΘΕΣΗ
ΜΕ ΤΙΣ ΖΩΝΕΣ ΕΠΙΚΙΝΔΥΝΟΤΗΤΑΣ
ΠΛΗΜΜΥΡΑΣ

ΠΕΡΙΦΕΡΕΙΑ
ΚΕΝΤΡΙΚΗΣ ΜΑΚΕΔΟΝΙΑΣ

ΥΠΟΜΝΗΜΑ

- Ενδεικτικά Όρια Λεκανών Απορροής
- Ιστορικά καταγεγραμμένες πλημμύρες (Αρχείο Ειδικής Γραμματείας Υδάτων)**
- Οικισμοί
 - ⊙ Έδρα Περιφερειακής Ενότητας
 - Έδρα Δήμου
 - Έδρα Δημοτικής Ενότητας
 - Λοιποί οικισμοί
- Κύριο Υδρογραφικό Δίκτυο
- ▭ Όρια Δήμων
- ▨ Περιοχές κληρυνμένες σε κατάσταση έκτακτης ανάγκης λόγω πλημμυρών για το 2021
- ▨ Περιοχές κληρυνμένες σε κατάσταση έκτακτης ανάγκης λόγω πλημμυρών για το 2020
- ▨ Περιοχές κληρυνμένες σε κατάσταση έκτακτης ανάγκης λόγω πλημμυρών για το 2019
- ▨ Περιοχές κληρυνμένες σε κατάσταση έκτακτης ανάγκης λόγω πλημμυρών για το 2018
- ▨ Περιοχές κληρυνμένες σε κατάσταση έκτακτης ανάγκης λόγω πλημμυρών για το 2017
- ▨ Περιοχές κληρυνμένες σε κατάσταση έκτακτης ανάγκης λόγω πλημμυρών για το 2016
- ▨ Περιοχές κληρυνμένες σε κατάσταση έκτακτης ανάγκης λόγω πλημμυρών για το 2015
- ▨ Περιοχές υψηλής επικινδυνότητας πλημμύρας για περίοδο επαναφοράς 100 έτη*
- ▨ Ζώνες Δινητικά Υψηλού Κινδύνου Πλημμύρας**

* Σύμφωνα με τους Χάρτες Επικινδυνότητας Πλημμύρας που έχει εκδώσει η Ειδική Γραμματεία Υδάτων σε εφαρμογή της Κ.Υ.Α. Η.Π. 31822/1542/Ε13/2010 (ΦΕΚ 1108 Β' 2010) για την ενσωμάτωση της Οδηγίας 2007/60/ΕΚ στο εθνικό δίκαιο.
** Σύμφωνα με το πρώτο στάδιο εφαρμογής της Κ.Υ.Α. Η.Π. 31822/1542/Ε13/2010 (ΦΕΚ 1108 Β' 2010) για την ενσωμάτωση της Οδηγίας 2007/60/ΕΚ στο εθνικό δίκαιο, από την Ειδική Γραμματεία Υδάτων, που αφορά στην Προκαταρκτική αξιολόγηση των κινδύνων πλημμύρας και τον προσδιορισμό των «Ζωνών Δινητικά Υψηλού Κινδύνου Πλημμύρας» ανά Υδατικό Διαμέρισμα.



Για την δημιουργία του χάρτη σε περιβάλλον GIS εργάστηκαν οι υπάλληλοι της ΓΓΠΠ:

Ανδρέας Αντωνιάκος Γεωλόγος MSc, PhD
Ελένη Βλάχου Δασολόγος
Ευάγγελος Αγγελόπουλος Γεωπόνος MSc

Σεπτέμβριος 2022